

# REPARACIÓN Y PROTECCIÓN DE TABLEROS EN EL PUERTO BANUS DE MARBELLA (MÁLAGA) MEDIANTE SISTEMA MCI. (AÑO 2004-2005)



## Introducción.

El presente documento contempla la actuación llevada a cabo por el Departamento técnico de corrosión de Quimilock s.a. en el proceso de protección y reparación de tableros situados en Puerto Banús de Marbella.

Esta actuación se ha llevado a cabo en el área inferior del tablero ya que por su cercanía al mar y por estar sometida a las cargas de marea además de al atraque de barcos se ha producido un ataque corrosivo en las armaduras que, por el aumento de volumen del óxido formado a ocasionado el desconchamiento de lascas de material.



*Imagen en la que se comprueba la facilidad para desprenderse el material.*

## Ejecución de la obra.

Para realizar la reparación de las zonas dañadas con pérdida de material por el ataque corrosivo se siguieron los siguientes pasos:

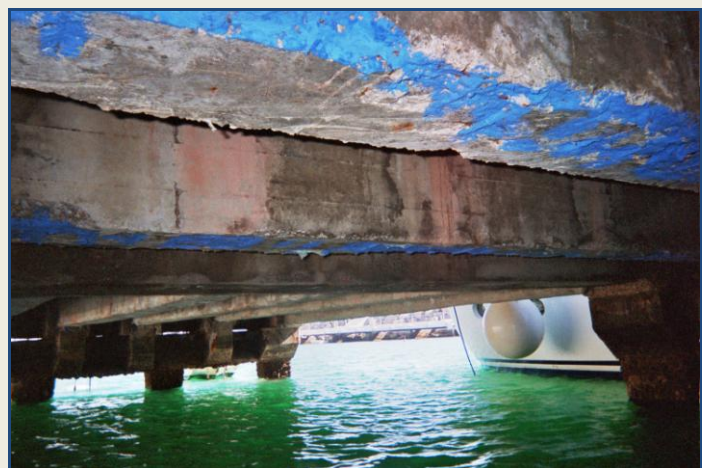
*Productos elegidos:* En este caso concreto los productos a aplicados son tres, MCI-2020, Q-2039 y Q-2023.

### *Modo de aplicación:*

1º.- Preparación de la base eliminando cualquier resto de producto de la corrosión; para ello, se pueden utilizar medios físicos como arenado o hidrojeteo o de forma manual, si se trata de pequeñas áreas, eliminando las conchas de cemento.



2º.- Aplicación del producto Q-2023 sobre la armadura metálica en las zonas ya limpias, este producto es una lechada pasivante que se puede añadir con brocha con un espesor entre 1 y 2 mm lo más rápidamente posible desde el paso de limpieza de óxido anterior, el consumo de este producto es de aproximadamente 200 g/m en una barra de 12 mm para cubrir



*Lechada Q-2023 aplicada.*

con dos manos. Es importante que la primera mano se encuentre seca antes de aplicar la segunda, no dejando antes de aplicar los morteros que transcurran más de 48 horas.



*Detalle del daño*

el caso de las partes donde se va a cubrir con mortero, llevar a cabo las siguientes etapas lo más rápidamente posible, de no poder llevar a cabo esto de forma rápida se debe lavar la superficie con agua tras esperar un mínimo de 7,30 horas.



*Momento de aplicación del Q-2039.*

enlucido normales. Cada capa se añade sobre la anterior cuando esta presenta una consistencia adecuada, lo ideal es esperar entre 12 y 24 horas.

3º.- Aplicación del inhibidor MCI-2020 en una capa mediante brocha o spray de baja presión sobre las superficies dañadas y las no dañadas, ya que es sumamente importante la prevención en estructuras que en principio no tienen daño aparente; el consumo es de unos 0.30 Kg/m<sup>2</sup>. Tras este paso es importante, en

4º.- Aplicación del mortero inhibidor Q-2039. Aplicar el mortero en capas de espesores máximos de 2 cm hasta cubrir la zona dañada, el consumo es de 2 Kg/m<sup>2</sup> por cada mm de espesor. Pudiéndose alcanzar en este caso concreto espesores de hasta 4 cm. El producto se puede aplicar directamente mediante herramientas de