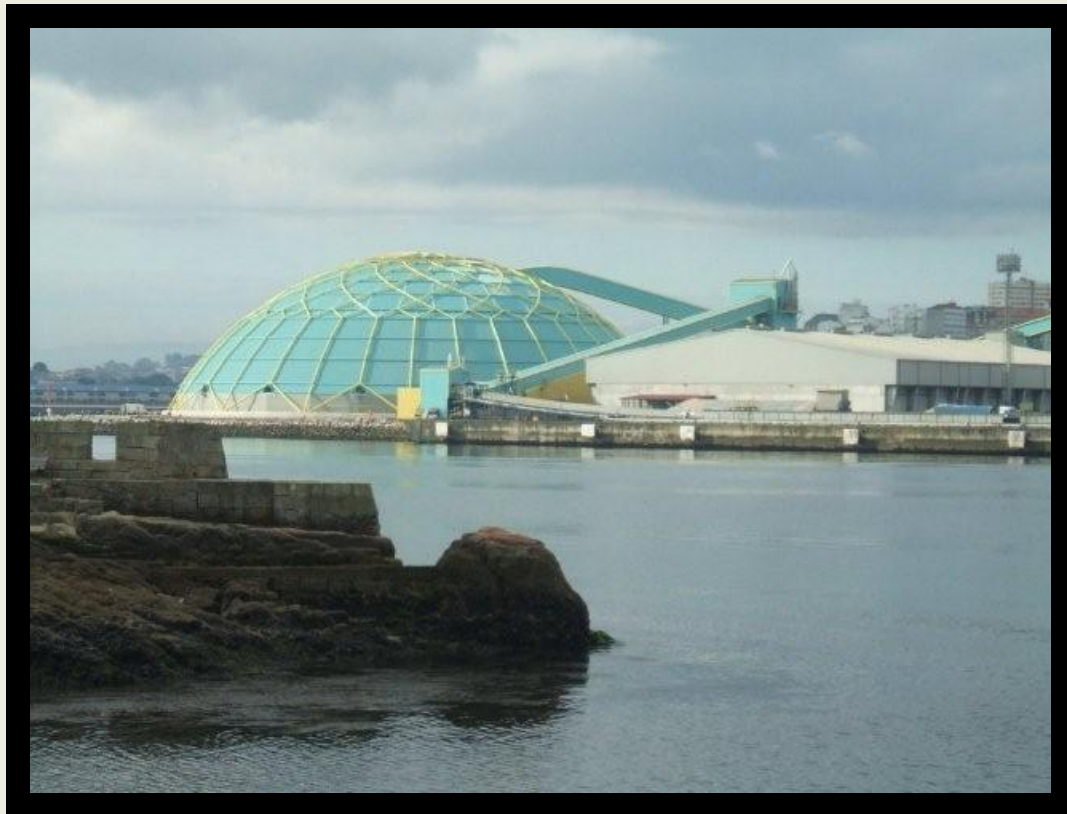


**REPARACIÓN Y PROTECCIÓN DE
ESTRUCTURA DEL MUELLE DEL CENTENARIO
NORTE EN EL PUERTO DE LA CORUÑA
MEDIANTE SISTEMA MCI.
(AÑO 2007-2008)**



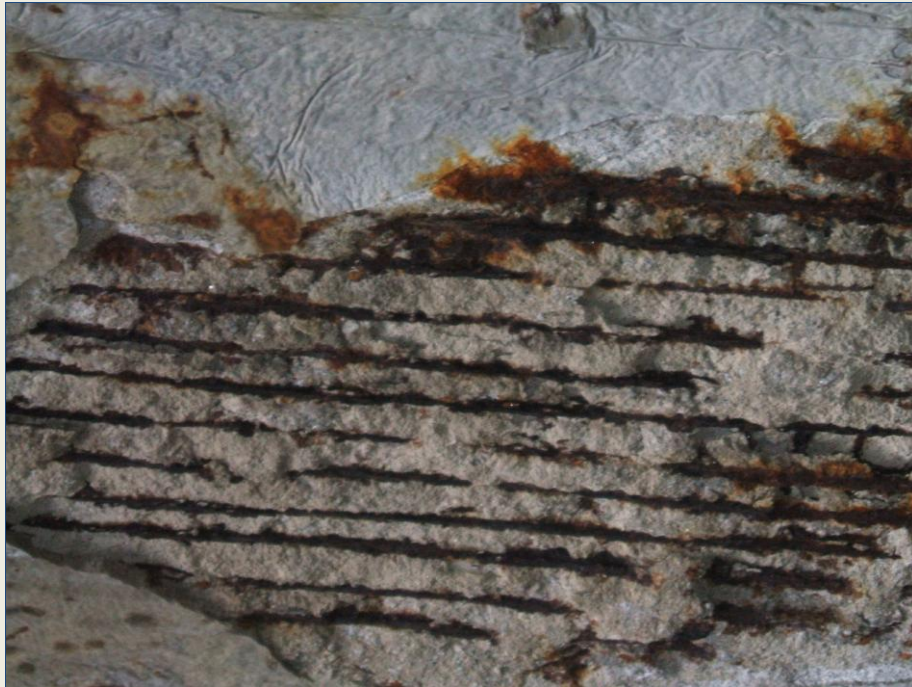
Introducción.

El presente documento contempla la actuación llevada a cabo por el Departamento técnico de corrosión de Quimilock s.a. en el proceso de protección y reparación de la estructura del muelle del centenario norte en el puerto de la Coruña.

Esta actuación se ha llevado a cabo en el área inferior de las estructuras portuarias ya que por su cercanía al mar y por estar sometida a las cargas de marea y a salpicaduras se ha producido un ataque corrosivo en las armaduras que, por el aumento de volumen del óxido formado a ocasionado el desconchamiento de lascas de material.



Imagen en la que se comprueba el daño sufrido por el material.



Detalle del daño

Ejecución de la obra.

Para realizar la reparación de las zonas dañadas con pérdida de material por el ataque corrosivo se siguieron los siguientes pasos:

Productos elegidos: En este caso concreto los productos a aplicados son el inhibidor de corrosión migratorio MCI-2020, mortero de reparación con inhibidor de corrosión MCI, lechada con inhibidor de corrosión MCI.

Tras llevar a cabo la limpieza de las lascas existentes y tras aplicar una lechada pasivante con inhibidor MCI y un mortero igualmente con inhibidor MCI, se aplicó en toda la superficie de la obra (11.000 m²) el inhibidor MCI-2020, inhibidor de corrosión migratorio en una capa mediante brocha o spray de baja presión; el consumo es de unos 0.27 Kg/m². El inhibidor MCI-2020 se aplicó en aquellas zonas dónde no se habían aplicado los morteros.



Detalle de la aplicación de la lechada pasivante.



Detalle de la aplicación del mortero de reparación.